

ATICO ATOCHA

Bienvenue dans cet appartement «atico», situé donc au dernier étage d'un immeuble, et disposant du toit en guise de terrasse privée, très agréable pour profiter d'apéritifs ensoleillés...

Situé dans le quartier très central d'Atocha, proche de la célèbre gare de Renfe d'Atocha, abritant un jardin tropical, et du Museo Nacional Centro de Arte Reina Sofía, abritant des oeuvres de Miro, Dali ou Picasso.

Décoration colorée pour cet appartement disposant de deux chambres doubles et d'un salon ouvert sur la terrasse: lumineux et ensoleillé, vivez à l'espagnol dans ce pied à terre typiquement madrilène. Laissez vous tenter par une petite séance de bronzage en terrasse...

6 personnes

55 m²

2 chambres doubles

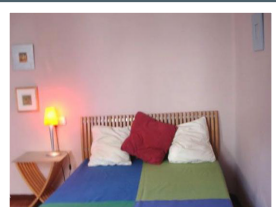
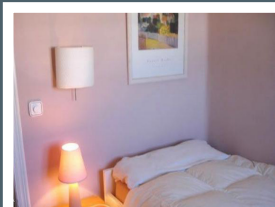
1 salle de bains - 1 wc

7ème avec ascenseur



Quartier Arganzuela
Métro
Palos de la Frontera (3)

A partir de **152** euros par nuit



Télévision
Micro-ondes
Lave-linge
Sèche-cheveux
Terrasse
Baignoire
Parking