



## JARDIN DU LUXEMBOURG 1

**Très grand appartement de 100m2, au pied du Jardin du Luxembourg dans le quartier branché de St Germain.**

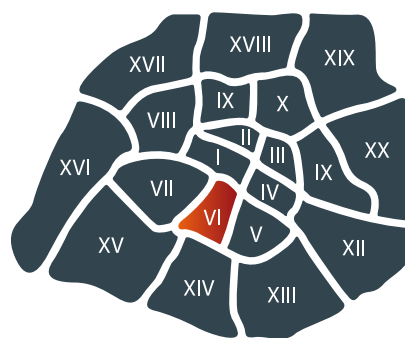
Ce grand appartement de 100 m2 peut accueillir 6 personnes, grâce à ses 3 chambres, et son grand salon. Chaleureux, et tout à fait dans le style parisien, sa décoration classique vous séduira par ses meubles d'antiquaires, et sa grande cuisine disposant d'une table à manger vous permettra de cuisiner et de recevoir. La salle de bains lumineuse dispose d'une grande baignoire, et tous les équipements de confort sont à votre disposition (Internet par ADSL, Lave linge, Lave vaisselle...). Familles, groupe d'amis, ce luxueux pied à terre bénéficiant d'un emplacement de rêve au pied du Jardin du Luxembourg, en plein de cœur de St Germain, saura accueillir tous les touristes du monde dans le pur style parisien.

**6** personnes

**100** m<sup>2</sup>

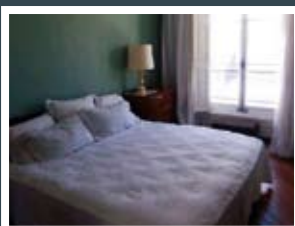
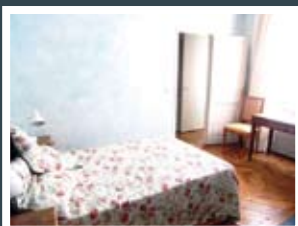
**3** chambres doubles

**1** salle de bains



**6<sup>eme</sup> ARRONDISSEMENT**  
Métro Mabillon

A partir de **250 €** par nuit



TV Cable  
Internet Wifi  
Lave-linge  
Lave-vaisselle  
Hi-Fi  
Baignoire  
Cafetière  
Bouilloire  
Grille-Pain  
Lit bébé  
Sèche-cheveux