

Delta Voyages, en collaboration avec Yacht & Culture, vous présente le « TARANI »

Le Tarani, c'est un catamaran luxueux qui vous emmène voguer en Méditerranée ou aux Caraïbes pour un voyage privilégié qui promet la découverte de joyaux inaccessibles.

Tarani navigue à la voile et grâce à son très faible tirant d'eau, il accède où les autres ne peuvent aller : escales mythiques, criques isolées, mouillages sauvages.

Des sites d'exception alliant rêve et authenticité, de nouvelles cultures, de belles rencontres au plus près de la nature : tels sont les privilèges que vous permettent la taille et la technicité de ce catamaran. De par son élégance, ses boiseries d'érable vernis, cet alcantara gris décliné au bleu azur créent un univers doux et raffiné.

A bord, les vacances se savourent sereinement pour goûter librement aux florilèges d'activités proposées par l'équipage, à l'écoute pour satisfaire vos exigences.

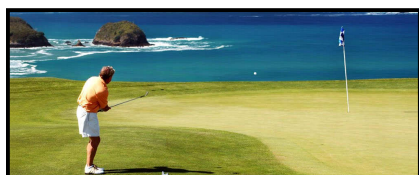


Une croisière à bord de ce catamaran est un privilège

CROISIÈRES THÉMATIQUES

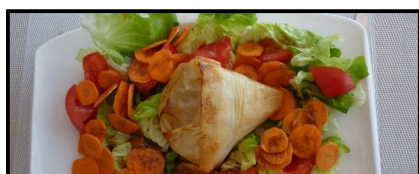
Encadrées d'un professionnel

A bord de Tarani ou au gré des mouillages, les croisières thématiques sont l'objet d'attentions toutes particulières en affinité avec le thème choisi. Nos intervenants professionnels et spécialisés vous accompagnent durant votre croisière et sauront vous faire partager leur passion et leur talent.



CROISIÈRE, du golfeur

Découvrez selon votre rythme, de nouveaux parcours différents à chaque mouillage, encadrés par un coach durant tout le périple



CROISIÈRE, culinaire

Partez à la conquête des goûts, des saveurs du monde et à la découverte de traditions culinaires. Recherche des meilleurs produits sur les marchés, élaboration, création, mijotée de plats, le Chef cuisinier de talent et vous même concocterez vos menus de l'initiation à la dégustation



CROISIÈRE, Plongée

Embarquez avec un guide instructeur qualifié. Découvrez une multitude de sites sous marins au gré de votre croisière, en appréciant le confort de Tarani.



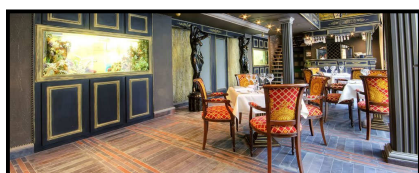
CROISIÈRE, bien être

Exercé par un Maître Shiatsu qui profère les bienfaits de cette technique ancestrale à bord : appropriez vous les moments privilégiés qui vous sont enseignés durant la croisière à bord et à terre.



CROISIÈRE, découverte de l'image

Muni de votre appareil, encadré par un photographe professionnel, vous apprendrez toutes les techniques nécessaires pour parvenir au niveau que vous souhaitez atteindre en photographie. Du débutant au confirmé, vous comprendrez toutes les « astuces » qui vous permettront d'améliorer votre technique photographique tout en découvrant la faune, la flore



CROISIÈRE, œnologie

Laissez-vous guider par notre œnologue pour découvrir les terroirs proches des côtes : dégustez des vins insoupçonnés, accédez aux vignes à partir de la mer et au gré de votre croisière

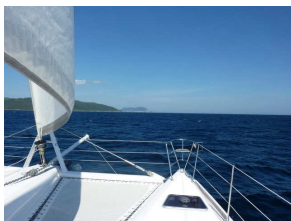
DESTINATION LES CARAÏBES

Un petit paradis...

Des Petites aux Grandes Antilles, ces joyaux insulaires balayés par l'Atlantique et la Mer des Caraïbes vous offrent un spectacle saisissant de beauté.

Des plages de sable doré, argenté ou noir contrastent avec les bleus infinis du lagon parsemé de coquillages.

Entre îles sauvages et villes coloniales, poissons multicolores et jardins luxuriants, une croisière au cœur d'amphithéâtres naturels est propice aux instants privilégiés.



DESTINATION LA MEDITERRANEE

Créer vous même votre itinéraire...

Bercée par la Grande Bleue et façonnée par les plus grands empires, la Méditerranée, vous offre son art de vivre dans une symphonie d'essences rares.

Chacune de ces îles, magnifiée par le soleil, les oliviers et la mer, a su forger et préserver son identité à travers le temps.

De sables ou de galets, étendues ou nichées dans de petites criques, ces plages vous offrent des instants bénis sous un ciel bleu. A la fois proches et si différents les unes des autres vous profiterez de leurs traditions culturelles, artistiques et culinaires.



CARACTERISTIQUES TECHNIQUES

GREEMENT ET VOILES

Hauteur du mât	26 mètres
Grand voile 3 ris lattée	124 mètres carrés
Génois sur enrouleur	90 mètres carrés

EQUIPEMENTS TECHNIQUES

Réseau eau douce sous pression	Capacité eau douce 2x1000 L
Moteur Yanmar 2x180 cv	Capacité eaux noires 2x150 L
Hélice repliable	Désalinisateur 200 L/H
Capacité gazole 2x1000 L	Air conditionné
	Générateur 2x13,5 kva

SPECIFICATIONS GENERALES

Longueur	HT 18,50 mètres
Largeur	9,25 mètres
Tirant d'eau	1,78 mètres
Déplacement prêt à naviguer	26,5 T

NAVIGATION

Toute l'attention nécessaire est portée par le skipper et l'hôtesse afin que vous vous sentiez en harmonie avec le bateau et la mer.

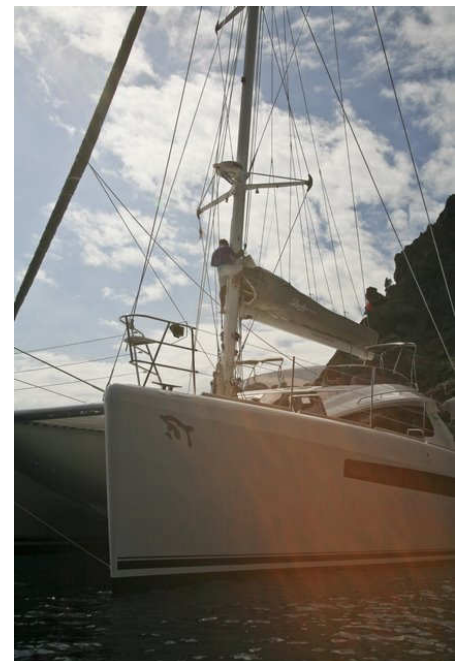
A votre arrivée, le skipper vous explique en fonction de votre choix les itinéraires possibles :

Selon que vous optiez pour le farniente, le sport, la vie de famille avec les enfants, la découverte des sites ou des activités ciblées...

Les itinéraires sont, malgré tout, revisités chaque jour si nécessaire en fonction de la météo. C'est une particularité de la mer, les éléments guident les intentions.

Avec le skipper, à bord, vous pouvez aussi apprendre les rudiments de la voile comme prendre la barre, hisser une voile, virer de bord, aider à l'amarrage, découvrir les joies du matelotage : devenez alors un équipier à part entière.

Si la nuit vous inspire, découvrez le plaisir de prendre un quart et de naviguer dans un environnement nocturne, autre monde e feux, de phrase et peut-être de voûte céleste si le temps est clair. Au mouillage, au port, le skipper sera à même de vous suggérer les activités nautiques.



HOTELLERIE

Aux petits soins...

L'hôtellerie est centrée sur le raffinement et la cuisine issue de produits du terroir, la plus naturelle et saine possible.

Le personnel est à votre écoute pour réaliser les mets correspondants à vos préférences, la qualité de vos choix fera de votre croisière un moment de satisfaction.

Le petit déjeuner sera servi sur une plage horaire qui vous convient sous forme de buffet en intérieur et à déguster dans le cockpit dès les premiers rayons de soleil.

Pour ouvrir vos appétits, profitez d'un apéritif convivial et riche de spécialités.

Le déjeuner peut aussi être issu de la pêche du matin ou bien si les tapas, clubs sandwiches ou salades conviennent mieux à votre journée, il est possible d'adapter la cuisine à votre esprit du jour.

Pour le dîner, servi avec l'assiette, l'hôtesse assurera un service de qualité, une table raffinée et des attentions discrètes.

Si à votre convenance vous préférez dîner à terre, l'équipage saura vous conseiller d'incontournables restaurants.



Votre cabine...



VOTRE VOYAGE À LA CARTE

Un vrai privilège...

Tarani, sur mesure

Profitez d'un voyage exceptionnel au départ de l'aéroport le plus proche de chez vous. Vous arriverez après un vol hors du commun à bord d Tarani, sans transition. Notre pilote met à votre disposition un TBM650 et un Pilatus offrant la possibilité de voler 4'000km non stop.

Tarani, villas

Tarani est un privilège, mais quoi de plus magique que de continuer cette croisière en se posant dans une villa côtière avec une équipe qualifiée composée d'un cuisinier et d'un majordome ?

Notre équipe, à votre écoute et à vos soins, vous fera découvrir les plaisirs culturels et sportifs de la région tout au long de votre semaine.



Tout privilège fini par un séjour dans une villa de luxe

**Pour toute information et demande de devis, nous nous ferons
un plaisir de vous renseigner et réaliser votre rêve flottant.**

Contact de l'agence de voyage :

DELTA VOYAGES
28, Quai du Seujet
1211 Genève
Tél : +41 22 731 35 35
Email : info@delta-voyages.ch